

柿安吉之丸本店

特別弁当(慶弔・お祝い・会議)・イベントオードブル

※写真はイメージです



松阪牛
ヒレステーキ
御膳
税込11,880円



松阪牛
サーロイン
ステーキ御膳
税込7,128円



洋風オードブル5人前
本体価格6,000円(税込6,480円)



洋風オードブル3人前
本体価格3,800円(税込4,104円)



極オードブル5人前
本体価格11,500円(税込12,420円)



黒毛和牛すき焼きとローストビーフ御膳
本体価格3,500円(税込3,780円)



黒毛和牛贅沢すき焼き御膳
本体価格3,000円(税込3,240円)



中華オードブル5人前
本体価格6,000円(税込6,480円)



中華オードブル3人前
本体価格3,800円(税込4,104円)



さくさくフライセット6人前
本体価格3,800円(税込4,104円)



黒毛和牛すき焼き幕ノ内弁当
本体価格3,500円(税込3,780円)



お子様幕の内弁当
本体価格1,500円(税込1,620円)



洋風・中華ミックスオードブル5人前
本体価格6,000円(税込6,480円)



洋風・中華ミックスオードブル3人前
本体価格3,800円(税込4,104円)



食べきりおにぎりセット6人前
本体価格4,300円(税込4,644円)



黒毛和牛牛めし御膳
本体価格2,500円(税込2,700円)



黒毛和牛彩り助六
本体価格2,000円(税込2,160円)



銀だらの西京焼き御膳
本体価格3,000円(税込3,240円)



赤飯

300g: 本体価格500円(税込540円)
500g: 本体価格1,000円(税込1,080円)

◆パーシモンガーデン by Kakiyasu 桑名桜通店

住所: 〒511-0813 三重県桑名市桜通51-1
電話番号: 0594-86-7176
営業時間: 9:00~19:00
(本店商品のお受取は11時から)

◆パーシモンガーデン by Kakiyasu 大山田店

住所: 〒511-0902 三重県桑名市松ノ木3-7-1
電話番号: 0594-86-7152
営業時間: 10:00~19:00
(本店商品のお受取は11時30分から)

柿安吉之丸本店 弁当いろいろ

※写真はイメージです



松阪牛
すき焼重
税込2,160円



吉之丸本店限定

牛肉
20%
増量



季節のお弁当

冬の贅沢幕の内弁当
本体価格2,000円(税込2,160円)

黒毛和牛牛めし&鮭いくらのはらこ飯
本体価格1,400円(税込1,512円)

海鮮グリルわっぱ飯
本体価格1,400円(税込1,512円)

25年2月末まで

黒毛和牛 上すき焼き重
本体価格1,600円(税込1,728円)

黒毛和牛牛めし
本体価格1,400円(税込1,512円)

お魚食べ比べ
本体価格1,400円(税込1,512円)

黒毛和牛牛めし緑黄色野菜入り
本体価格1,320円(税込1,425円)



※数量限定



真珠(パール)牛 すき焼重
本体価格2,200円(税込2,376円)

15品目のおかず盛りだくさん弁当
本体価格1,500円(税込1,620円)

銀鮭ハマリの塩麴焼き幕の内弁当
本体価格1,500円(税込1,620円)

銀だらの西京焼き弁当
本体価格1,400円(税込1,512円)

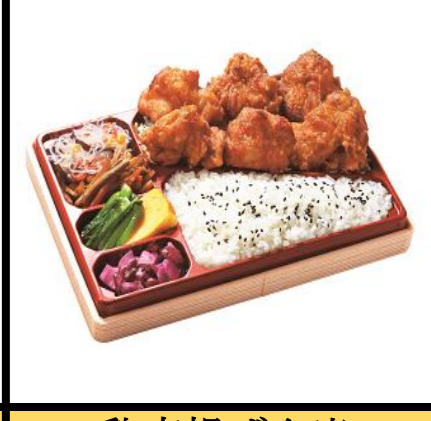
鶏ごぼう幕の内弁当
本体価格834円(税込900円)

トンテキ弁当
本体価格1,000円(税込1,080円)

照り焼きチキン弁当
本体価格1,000円(税込1,080円)



松阪牛
サーロインステーキ弁当
税込4,808円



黒毛和牛サーロインステーキ弁当
本体価格2,600円(税込2,808円)

黒毛和牛サイコロステーキ弁当
本体価格2,300円(税込2,484円)

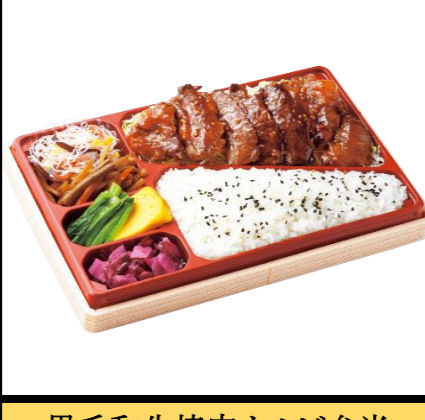
ジャンボエビフライ弁当
本体価格1,400円(税込1,512円)

鹿児島XX豚ロースカツ弁当
本体価格1,100円(税込1,188円)

ミックスフライ弁当
本体価格1,100円(税込1,188円)

豚ヒレカツ弁当
本体価格1,000円(税込1,080円)

鶏唐揚げ弁当
本体価格800円(税込864円)



黒毛和牛サーロインステーキ重
本体価格1,600円(税込1,728円)

黒毛和牛焼肉カルビ弁当
本体価格1,300円(税込1,404円)

ミートサラダ弁当
本体価格1,300円(税込1,404円)

柿安吉之丸本店

朝9:00~夜7:00まで営業
TEL.0594-22-5554 三重県桑名市吉之丸8番地

創業明治四年 松阪肉 老舗 柿安の公式通販サイト

柿安 オンラインストア
https://www.kakiyasu-onlinestore.jp/

QRコードで簡単アクセス

【ご利用時の注意事項】
●商品お届け時における変更およびキャンセルは、お受けできませんのでご了承ください。
●返品・交換は、お届けした商品に万一、汚損・破損があった場合、お届け間違いの場合にのみ受け付けております。●大口(20個以上)のご注文はお届けの前々日の午後7時までにお願いいたします。●メニュー・価格は予告なく変更になる場合がございます。●柿安メンバーズカードの割引適用外となります。●他のご予約状況により、お時間の変更をお願いしたり、ご注文をお受けできない場合がございますので予めご了承ください。●道路状況等により、ご指定のお時間にお届けできない場合がございますので予めご了承ください。●お届け(お渡し)当日のご注文キャンセル及び数量減少の変更は致しかねます。ご注文のキャンセル及び変更につきましては、お届け(お渡し)日の前日18時までにお願致します。

【ご注文受付時間】
午前10時~午後6時30分
ご注文受付 要取日の前日 午後6時30分まで
お届け時間 午前11時~午後6時30分まで

【配達内容が変わります】
●桑名市全域 3,240円(税込)以上
●朝日町・川越町・木曾岬町 4,320円(税込)以上
●土・日・祝 5,400円(税込)以上

一回のご注文で **配達料無料**
左記金額未満の場合 配達料220円いただきます。

0120-032921
携帯の方は **0594-22-5554**

2025.1改定